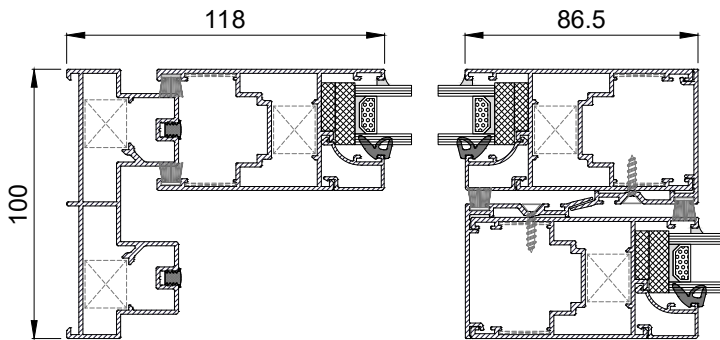


XS-100

El sistema de ventana sin RPT



El sistema XS-100 sin RPT, ideal para zonas cálidas, con doble posibilidad de apertura, elevable o en línea, permite dar solución tanto a pequeños huecos como a grandes y pesados ventanales.

Características técnicas

Geometría de serie y acristalamiento

Marco	100 mm
Hoja	45 mm
Espesor	1,5 mm
Vidrio hoja	4-24 mm

Dimensiones y peso máximos*

Ancho	3.000 mm
Alto	2.500 mm
Herraje visto	200 kg/hoja
Herraje oculto	300 kg/hoja

*Consultar dimensiones y peso máximos según tipología.

Ensayos de comportamiento a factores externos

realizados en organismo notificado

Ensayos de referencia ventana de 2 hojas correderas 1230x1480 mm, vidrio 6-14-4

Permeabilidad al aire

Ensayo según norma UNE-EN 12211:2017
Clasificación según norma UNE-EN 12207:2017

Clase 1

Clase 2

Clase 3

Clase 4

Estanqueidad al agua

Ensayo según norma UNE-EN 1027:2017
Clasificación según norma UNE-EN 12208:2000

1A

2A

3A

4A

5A

6A

7A

8A

9A

Resistencia al viento

Ensayo según norma UNE-EN 12210:2017
Clasificación según norma UNE-EN 12210:2017

C1

C2

C3

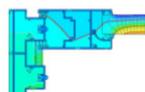
C4

C5

Transmitancia térmica

$U_f = 6,7 \text{ W/m}^2\text{K}$

$U_w \geq 1,9 \text{ W/m}^2\text{K}^*$



Aislamiento acústico ventana

$R_w (C;Ctr):$

36 (-1;-4)*

* Valor calculado según Norma UNE-EN ISO 10077-2:2020 UNE-EN ISO 10077-1:2017 para ventana balconera de 2 hojas medidas 1480x2200 mm con vidrio triple bajo emisivo. $U_g 0,5 \text{ W/m}^2\text{K}$.

* Valor calculado para ventana de 2 hojas medidas 1230x1480 mm con vidrio 50 (-1;-5), consultar con Extrugasa para otro tipo de vidrio o dimensiones.