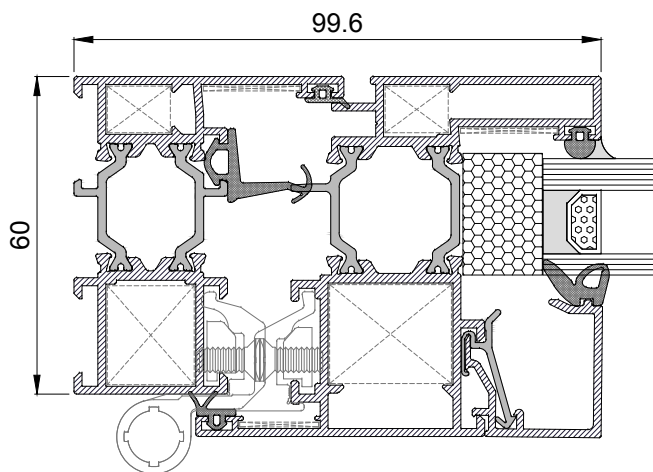


XP-60



El sistema XP-60, con una sección de 60mm de canal europeo y RPT de 24mm, es el sistema de la gama Quinarq más versátil. Gracias a su doble escuadra permite realizar todo tipo de cerramientos de ventanas y puertas, manteniendo las mayores garantías.



Características técnicas

Geometría de serie y acristalamiento

Marco	60 mm
Hoja	68 mm
Espesor	1,5 mm
Poliamida marco y hoja	24 mm
Vidrio espesor máx.	46 mm
Vidrio espesor mín.	6 mm

Dimensiones y peso máximos*

Ancho	1.600 mm
Alto	2.600 mm
Herraje visto	130 kg/hoja
Herraje oculto	180 kg/hoja

*Consultar dimensiones y peso máximos según tipología.

Ensayos de comportamiento a factores externos

realizados en organismo notificado

Ensayos de referencia ventana de 2 hojas oscilo-batiente 1230x1480 mm, vidrio 6-16-6

Permeabilidad al aire

Ensayo según norma UNE-EN 1026:2017
Clasificación según norma UNE-EN 12207:2017

Clase 1

Clase 2

Clase 3

Clase 4

Estanqueidad al agua

Ensayo según norma UNE-EN 1027:2017
Clasificación según norma UNE-EN 12208:2000

1A

2A

3A

4A

5A

6A

7A

8A

9A

E2250 *

E = categoría especial *
2250= presión a la que trabaja la ventana

Resistencia al viento

Ensayo según norma UNE-EN 12211:2017
Clasificación según norma UNE-EN 12210:2017

C1

C2

C3

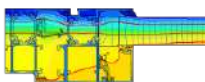
C4

C5

Transmitancia térmica

$U_f = 2,4 \text{ W/m}^2\text{K}$

$U_w \geq 1,1 \text{ W/m}^2\text{K}^*$



Aislamiento acústico ventana

$R_w (C;Ctr):$

48 (-1; -4)*

* Valor calculado según Norma UNE-EN ISO 10077-2:2020 UNE-EN ISO 10077-1:2017 para ventana balconera de 2 hojas medidas 1480x2200 mm con vidrio triple bajo emisivo. Ug 0,5 W/m²K.

* Valor calculado para ventana de 2 hojas medidas 1230x1480 mm con vidrio 48 (-1;-5), consultar con Extrugasa para otro tipo de vidrio o dimensiones.