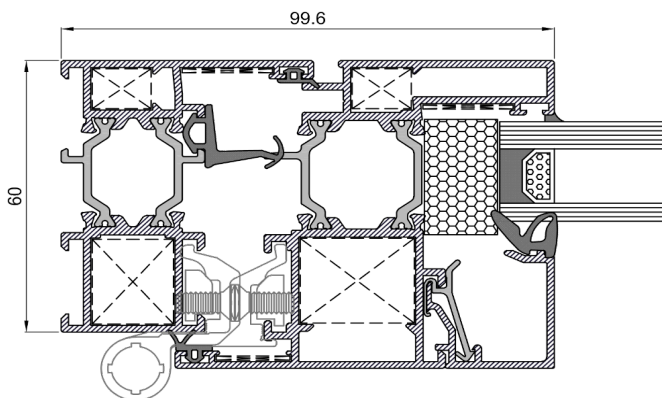


# XP-60



El sistema XP-60, con una sección de 60 mm de canal europeo y RPT de 24mm, es el sistema de la gama Quinarq más versátil. Gracias a su doble escuadra permite realizar todo tipo de cerramientos de ventanas y puertas, manteniendo las mayores garantías.



## Características técnicas

### Geometría de serie y acristalamiento

|                        |        |
|------------------------|--------|
| Marco                  | 60 mm  |
| Hoja                   | 68 mm  |
| Espesor                | 1,5 mm |
| Poliamida marco y hoja | 24 mm  |
| Vidrio espesor máx.    | 46 mm  |
| Vidrio espesor mín.    | 6 mm   |

### Dimensiones y peso máximos\*

|                |             |
|----------------|-------------|
| Ancho          | 1.600 mm    |
| Alto           | 2.600 mm    |
| Herraje visto  | 130 kg/hoja |
| Herraje oculto | 180 kg/hoja |

\*Consultar dimensiones y peso máximos según tipología.

### Ensayos de comportamiento a factores externos

realizados en organismo notificado

Ensayos de referencia ventana de 2 hojas oscilo-batiente 1230x1480 mm, vidrio 6-18-6

#### Permeabilidad al aire

Ensayo según norma UNE-EN 1026:2017  
Clasificación según norma UNE-EN 12207:2017

Clase 1

Clase 2

Clase 3

Clase 4

#### Estanqueidad al agua

Ensayo según norma UNE-EN 1027:2017  
Clasificación según norma UNE-EN 12208:2000

1A

2A

3A

4A

5A

6A

7A

8A

9A

E 1500 \*

E = categoría especial \*  
1500= presión a la que trabaja la ventana

#### Resistencia al viento

Ensayo según norma UNE-EN 12211:2017  
Clasificación según norma UNE-EN 12210:2017

C1

C2

C3

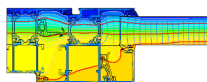
C4

C5

### Transmitancia térmica

$U_f = 2,4 \text{ W/m}^2\text{K}$

$U_w \geq 1,2 \text{ W/m}^2\text{K} *$



### Aislamiento acústico ventana

$R_w (C;Ctr):$

47 (-1; -4)\*

\* Valor calculado según Norma UNE-EN ISO 10077-2:2020 UNE-EN ISO 10077-1:2017 para ventana balconera de 2 hojas medidas 1480x2200 mm con vidrio triple bajo emisivo.  $U_g 0,5 \text{ W/m}^2\text{K}$ .

\* Valor calculado para ventana de 2 hojas medidas 1230x1480 mm con vidrio 48 (-1;-5), consultar con Extrugasa para otro tipo de vidrio o dimensiones.