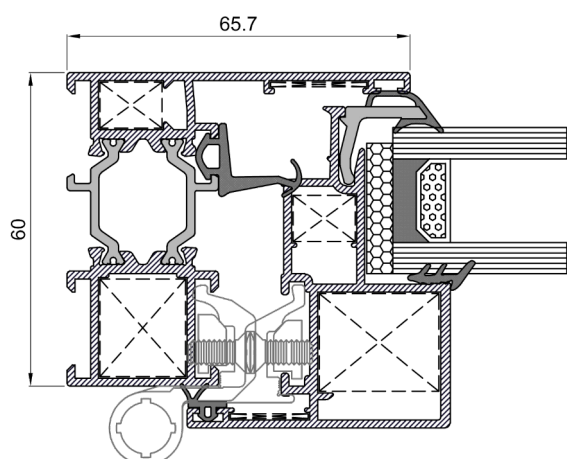


XP-60 HO



El sistema XP-60 HO de hoja oculta de 60 mm de canal europeo con el que se consigue mayor superficie de vidrio en la mínima sección constructiva.



Características técnicas

Geometría de serie y acristamiento

Marco	60 mm
Hoja	61,5 mm
Espesor	1,5 mm
Poliamida marco	24 mm
Vidrio hoja	23 - 28 mm
Vidrio marco	25 - 30 mm

Dimensiones y peso máximos*

Ancho	1.400 mm
Alto	2.400 mm
Herraje visto	130 kg/hoja
Herraje oculto	180 kg/hoja

*Consultar dimensiones y peso máximos según tipología.

Ensayos de comportamiento a factores externos

realizados en organismo notificado

Ensayos de referencia ventana de 2 hojas oscilo-batiente 1230x1480 mm, vidrio 6-18-6

Permeabilidad al aire

Ensayo según norma UNE-EN 1026:2017
Clasificación según norma UNE-EN 12207:2017



Estanqueidad al agua

Ensayo según norma UNE-EN 1027:2017
Clasificación según norma UNE-EN 12208:2000



E = categoría especial *
2100= presión a la que trabaja la ventana

Resistencia al viento

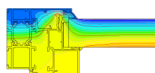
Ensayo según norma UNE-EN 1221:2017
Clasificación según norma UNE-EN 12210:2017



Transmitancia térmica

$U_f = 3,4 \text{ W/m}^2\text{K}$

$U_w \geq 1,7 \text{ W/m}^2\text{K} *$



Aislamiento acústico ventana

$R_w (C;Ctr):$

$45 (-1;-4)*$

* Valor calculado según Norma UNE-EN ISO 10077-2:2020 UNE-EN ISO 10077-1:2017 para ventana balconera de 2 hojas medidas 1480x2200 mm con vidrio triple bajo emisivo. $U_g 1,0 \text{ W/m}^2\text{K}$.

* Valor calculado para ventana de 2 hojas medidas 1230x1480 mm con vidrio 47 (-1;-5), consultar con Extrugasa para otro tipo de vidrio o dimensiones.