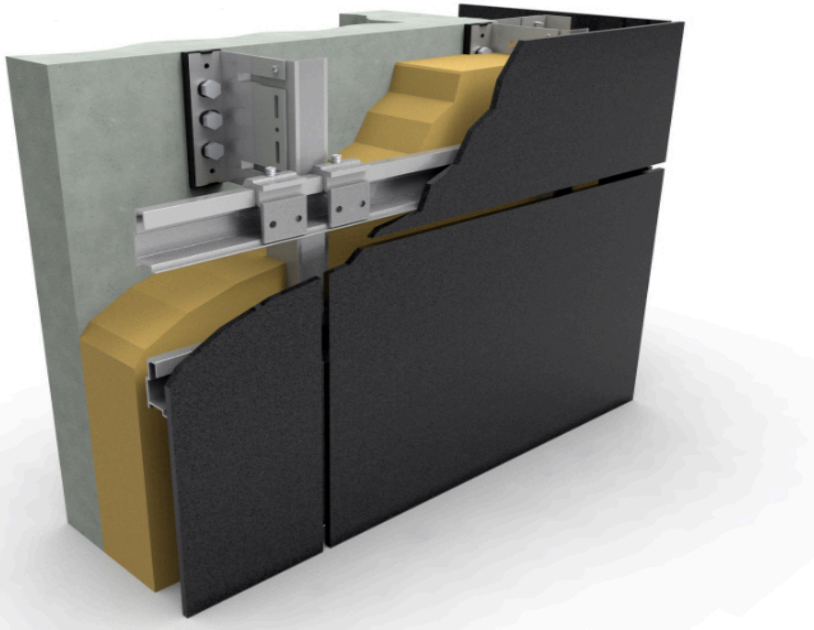
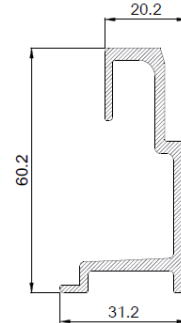


# Sistema para fachada ventilada

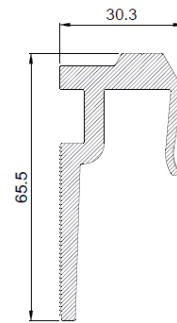
## TS-200



1334 Rastrel guía



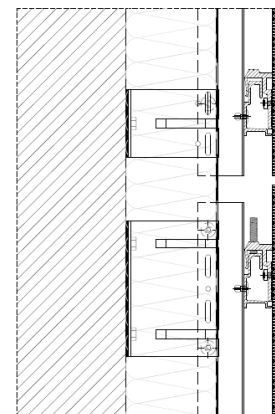
1333 Gancho de cuelgue



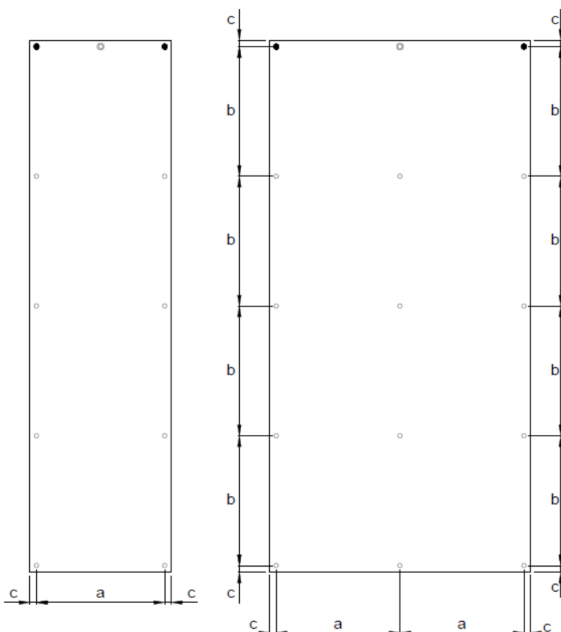
Fijación oculta con tornillos, abrazadera y perfil guía sobre subestructura de aluminio.

Altura máxima entre fijación			
Esp. placa (mm)	8	10	13
2 fijaciones en una dirección (mm)	600	750	900
3 o más fijaciones en una dirección (mm)	750	900	1200

Sección Vertical



La máxima distancia indicada en la tabla ha sido definida considerando una carga de viento máxima de 600N/m<sup>2</sup> y una deformación de L/200.



Sección Horizontal

